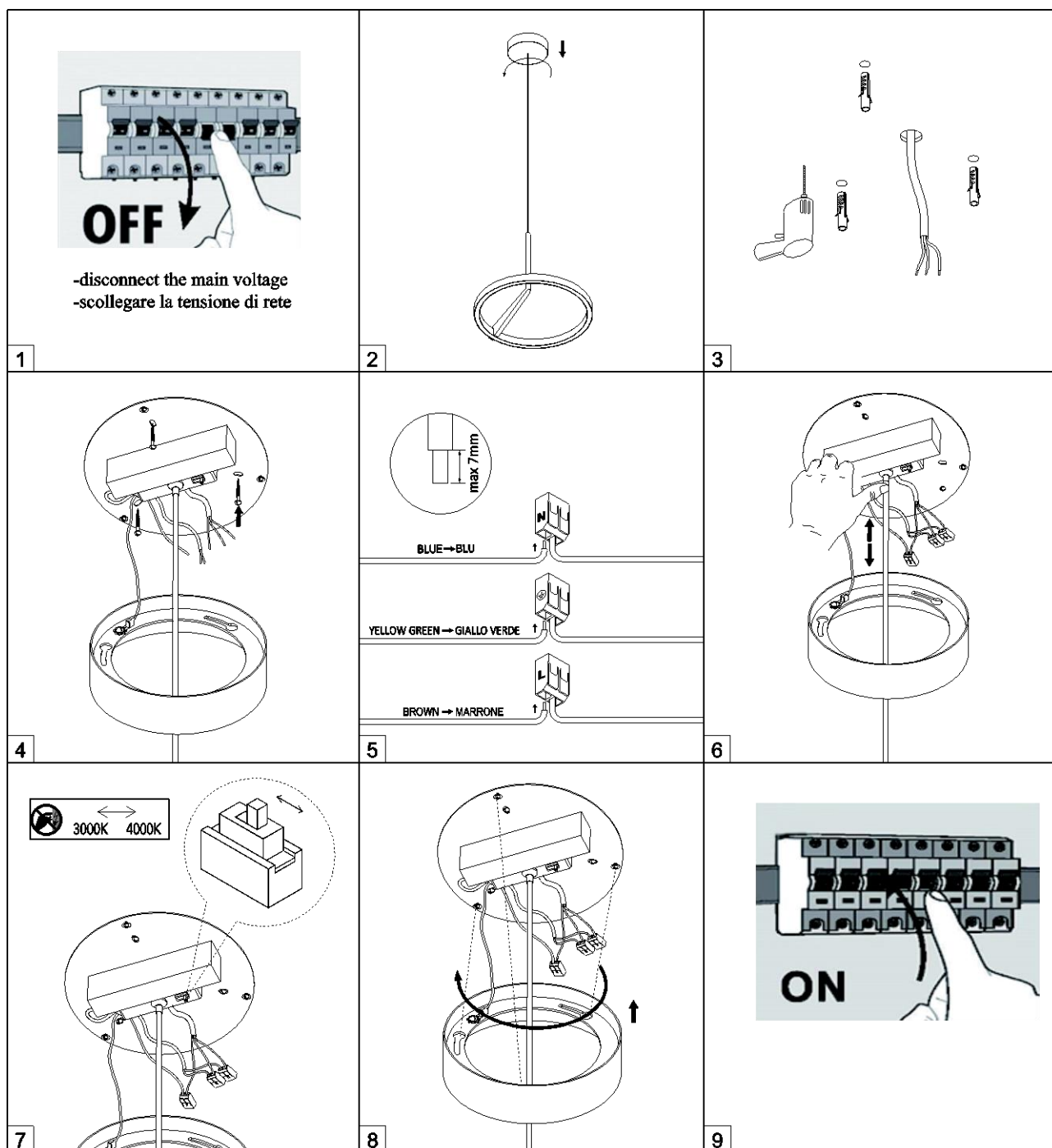


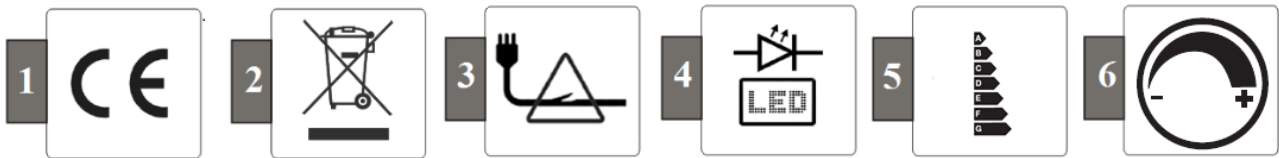
VIVIDAT

VIVIDA INTERNATIONAL S.r.l. a socio unico-via Tura dal Fiume, 7 - 47892 Gualdicciolo - Rep. San Marino - Tel. +378 0549
911438 - E-mail: info@vividainternational.sm

Art. PLS004.30.BI D WN
Art. PLS004.30.NE D WN
Art. PLS004.30.SA D WN
Art. PLS004.30.BZ D WN
Art. PLS004.30.TI D WN



IT	F	UK	E	D	RU	PT	
Potenza	Puissance	Power	Potencia	Leistung	Ватт	Potência	17W
Luminosità	Lumen	Lumen	Lumenes	Lumen	Люмен	Lumen	3000K/1716lm 4000K/1872lm
Dimensioni	Dimensions	Size	Dimensiones	Groesse	Размер	Tamanho	D330xH2000mm
Grado di protezione	Protection IP	IP rating	Protección IP	Schutzart IP	IP	Grau de proteção IP	IP20
Tensione	Tension	Voltage	Voltaje	Spannung	Напряжение	Tensão	220-240V~
Colore Temperatura	Température de Couleur	Color Temperature	Tono De Luz	Farbtemperatur	Кельвин	Acabamento	3000K 4000K
Fattore di potenza	Facteur de puissance	Power factor	Factor de potencia	Der Leistungsfaktor	Коэффициент мощности	Fator de potência	0,9
Durata-ore	Durée-heures	Lifetime-hours	Duracion-horas	Die Laufzeit-Stunden	Срок службы	Duração horas	50.000
Frequenza	Frèquence de fonctionnement	Operating frequency	Frecuencia de funcionamiento	Die Betriebsfrequenz	Частота	Frequência	50/60Hz
CRI	IRC	CRI	IRC	CRI	CRI	CRI	90
Dimmerabile	Gradable	Dimmable	Regulable	Dimmbar	Регулируемый	Regulável	
Materiale alluminio+PMMA	Matériaux aluminium+PMMA	Material aluminium+PMMA	Material aluminio+PMMA	Stoff aluminium+PMMA	Материал алюминий+PMMA	Material alumínio+PMMA	
Drive incluso	Driver inclus	Driver included	Controlador incluido	Treiberinklusive	Драйвер в комплекте	Driver incluído	



Italia	
1	Tutti i prodotti VIVIDA INTERNATIONAL sono realizzati in conformità alle normative e direttive europee.
2	Il prodotto alla fine della propria vita deve essere smaltito separatamente dai rifiuti urbani.
3	Se il cavo di questo apparecchio viene danneggiato, deve essere sostituito dal costruttore o dal suo servizio di assistenza, o da personale qualificato equivalente, al fine di evitare pericoli.
4	La sorgente luminosa led contenuta in questo apparecchio deve essere sostituita solo dal costruttore o dal suo servizio di assistenza o da personale altrettanto qualificato.
5	Questo prodotto contiene una sorgente luminosa di classe di efficienza energetica <G>.
6	Apparecchio adatto ad essere dimmerato con dimmer a taglio di fase discendente o ascendente.
United Kingdom	
1	All of VIVIDA INTERNATIONAL products are manufactured in compliance with the European regulations and directives.
2	At the end of its working life the product should be disposed of separately from urban waste.
3	If the cable of this appliance gets damaged, it must be replaced by the manufacturer or its after sale service, or by any equivalent and qualified staff, to avoid any danger.
4	The LED module of this fitting has to be replaced by the producer only/by its after sale service or by any equivalent qualified personnel.
5	This product contains a light source of energy efficiency class <G>.
6	Appliance suitable to be dimmed with trailing edge dimmer or leading edge dimmer.

Deutschland	
1	Alle Produkten bei VIVIDA INTERNATIONAL erfüllen mit Europäischen Vorschriften und Richtlinien.
2	Am Ende Seiner Nutzungsdauer muss das Geraet vom Hausmuell getrennt entsorgt werden.
3	Sollte das Kabel beschaedigt worden sein, so darf dieses nur vom Herstelle/Elektrofachgeschaeft ersetzt werden.
4	Sollten die Brennstellen beschaedigt sein, so duerfen diese nur vom Herstelle/Elektrofach geschaeft ersetzt werden.
5	Dieses Produkt enthält eine Lichtquelle der Energieeffizienzklasse <G>.
6	Das Geraet ist mit Phasenabschnitts-Dimmer und Phasenanschnitts-Dimmer
Espana	
1	Todos los productos VIVIDA INTERNATIONAL son realizados en conformidad con las normativas y directivas europeas.
2	Al final de su vida útil el producto debe ser eliminado por separado de los residuos urbanos.
3	Si el cable de este productio viene estropeado, tiene que ser remplazato por parte del productor o por su servicio de asistencia, o por un equipo calificado, para evitar todos peligros.
4	El modulo LED de este aparato tiene que ser remplazado exclusivamente por parte del productor o su servicio de asistencia o por un equipo igualmente calificado.
5	Este producto contiene una fuente luminosa de la clase de eficiencia energética <G>.
6	Appareil qui peut être dimmable avec un dimmer par découpage de phase descendante y ascendente.
France	
1	Tous les produits VIVIDA INTERNATIONAL sont réalisés en accord avec les règlements et directives européennes.
2	Le produit en fin de vie doit être éliminé séparément des déchets urbains.
3	Si le cable de cet appareil vient endommagé, il doit etre remplacé par le producteur ou par son service après-vente, ou encore par du personnel également qualifié, afin d'éviter toutes formes de dangers.
4	Le module LED de ceit appareil doit être remplacé exclusivement par le producteur ou par son service après-vente ou par personnel également qualifié
5	Ce produit contient une source lumineuse de classe d'efficacité énergétique <G>.
6	Aparato apta para ser dimerable a través de dimmer con corte de fase descendente et ascendante.
Россия	
1	Вся продукция Vivida International произведена в соответствии с Европейским регламентом и директивами.
2	После окончания рабочей жизни продукции, она должна быть утилизирована отдельно от бытовых отходов.
3	Если кабель прибора поврежден, он должен быть заменен производителем или его сервисной службой или соответствующим квалифицированным персоналом, чтобы избежать опасности.
4	Источник света, находящийся в этом приборе должен быть заменён только предприятием или службой работы с такими клиентами.
5	Этот продукт содержит источник света класса энергоэффективности <G>.

6	Приспособление подходит для диммирования с понижающим и повышающим фазовым димером.
Portugal	
1	Todos os produtos VIVIDA INTERNATIONAL são fabricados em conformidade com os regulamentos e diretivas europeus.
2	No final da sua vida útil, o produto deve ser eliminado separadamente dos resíduos urbano.
3	Se o cabo deste aparelho for danificado, deve ser substituído pelo fabricante ou pelo seu serviço pós-venda, ou por qualquer outro pessoal equivalente e qualificado, para evitar qualquer perigo.
4	A fonte de luz LED contida neste aparelho deve ser substituída apenas pelo fabricante ou pelo departamento de serviço ou por pessoal igualmente qualificado
5	Este produto contém uma fonte de luz da classe de eficiência energética <G>.
6	Luminária adequada para escurecimento com dimmer de corte descendente e ascendente.